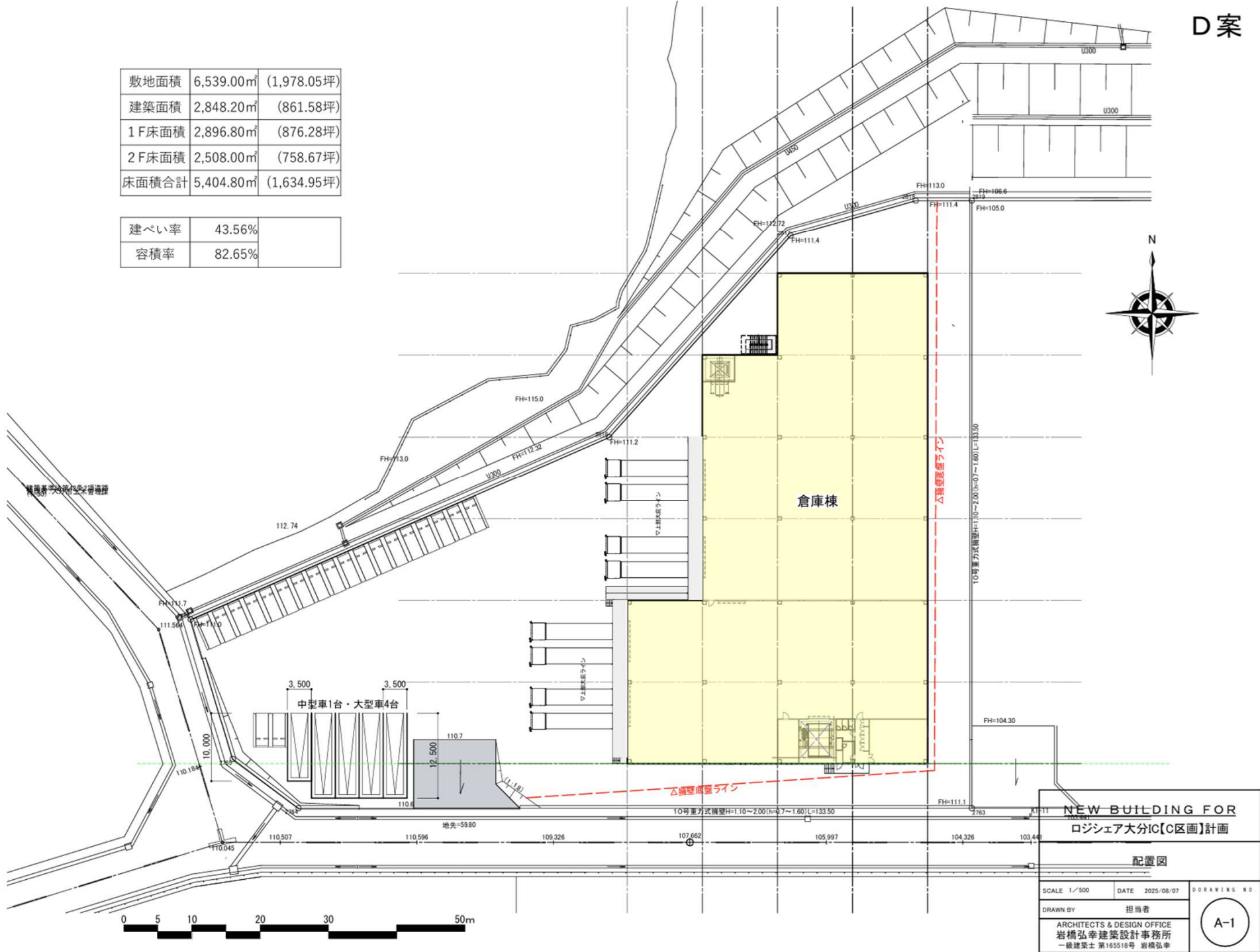


敷地と建物配置図

D 案

敷地面積	6,539.00㎡	(1,978.05坪)
建築面積	2,848.20㎡	(861.58坪)
1F床面積	2,896.80㎡	(876.28坪)
2F床面積	2,508.00㎡	(758.67坪)
床面積合計	5,404.80㎡	(1,634.95坪)

建ぺい率	43.56%
容積率	82.65%



NEW BUILDING FOR  
ロジシア大分IC【C区画】計画

配置図

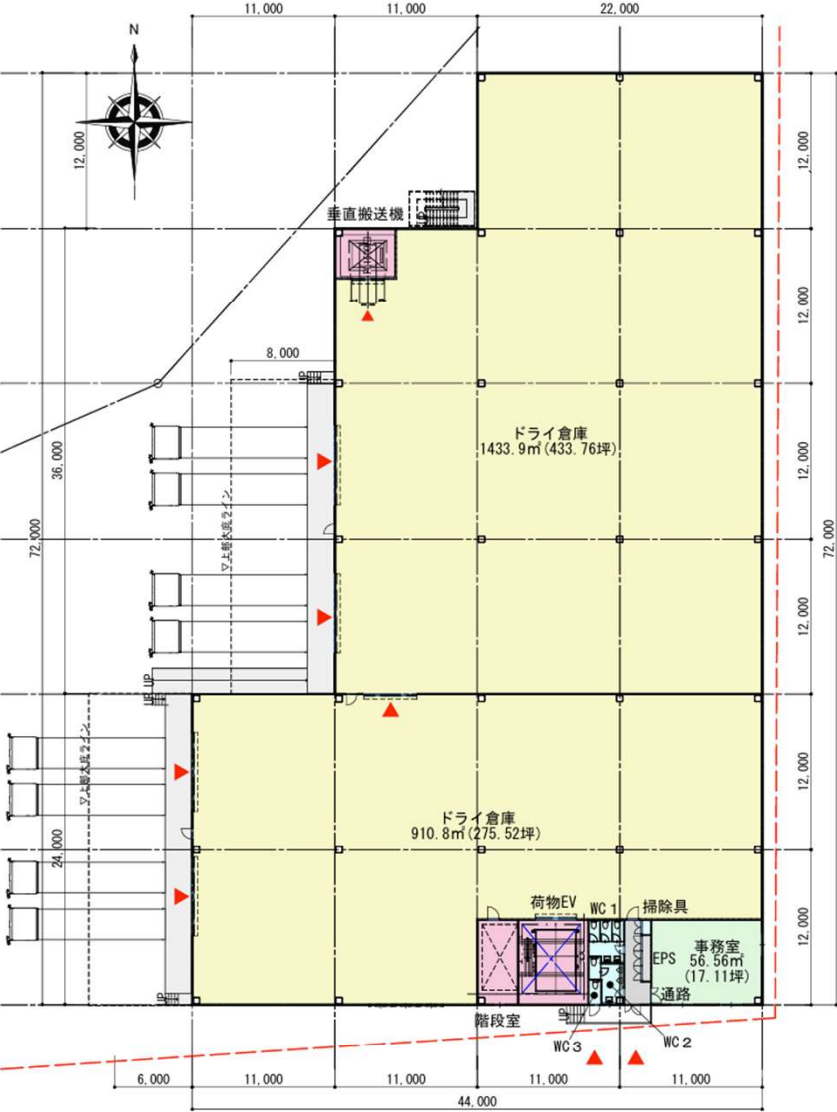
SCALE 1/500 DATE 2025/08/07 DRAWING NO.

DRAWN BY 担当者

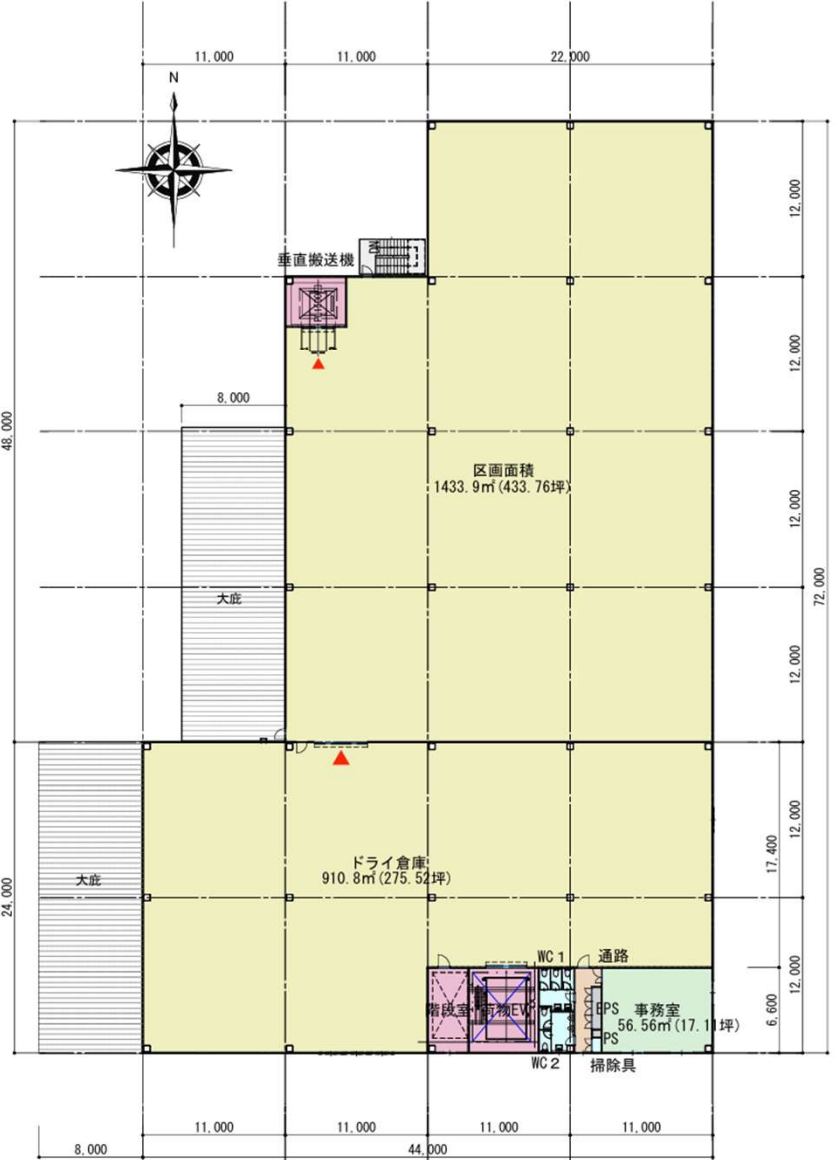
ARCHITECTS & DESIGN OFFICE  
岩橋弘幸建築設計事務所  
一級建築士 第165518号 岩橋弘幸

A-1

1F・2F 平面図



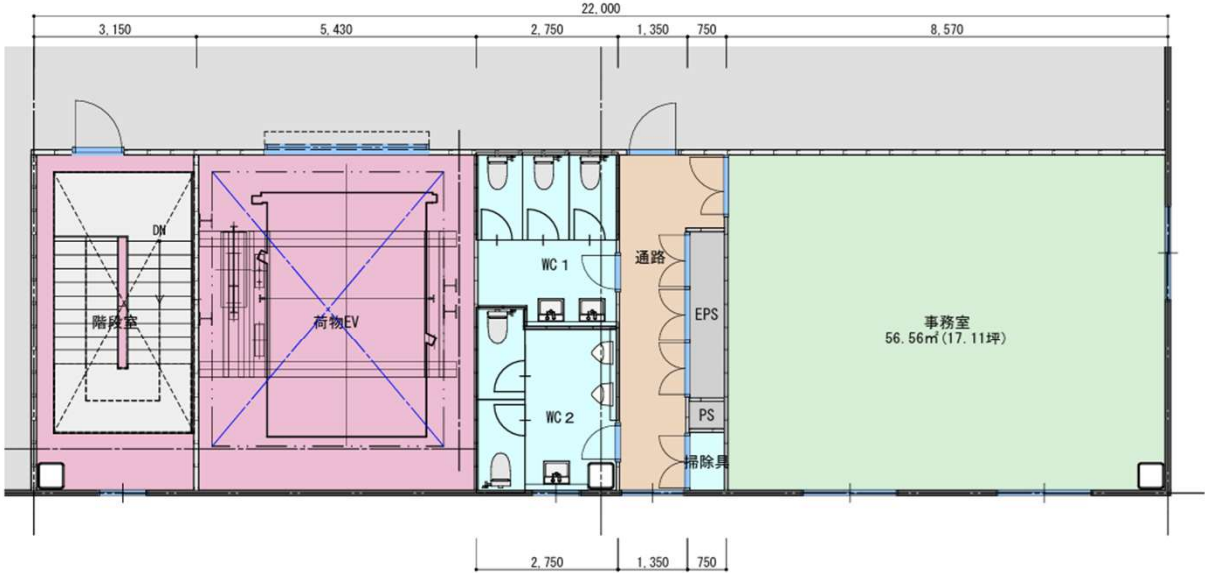
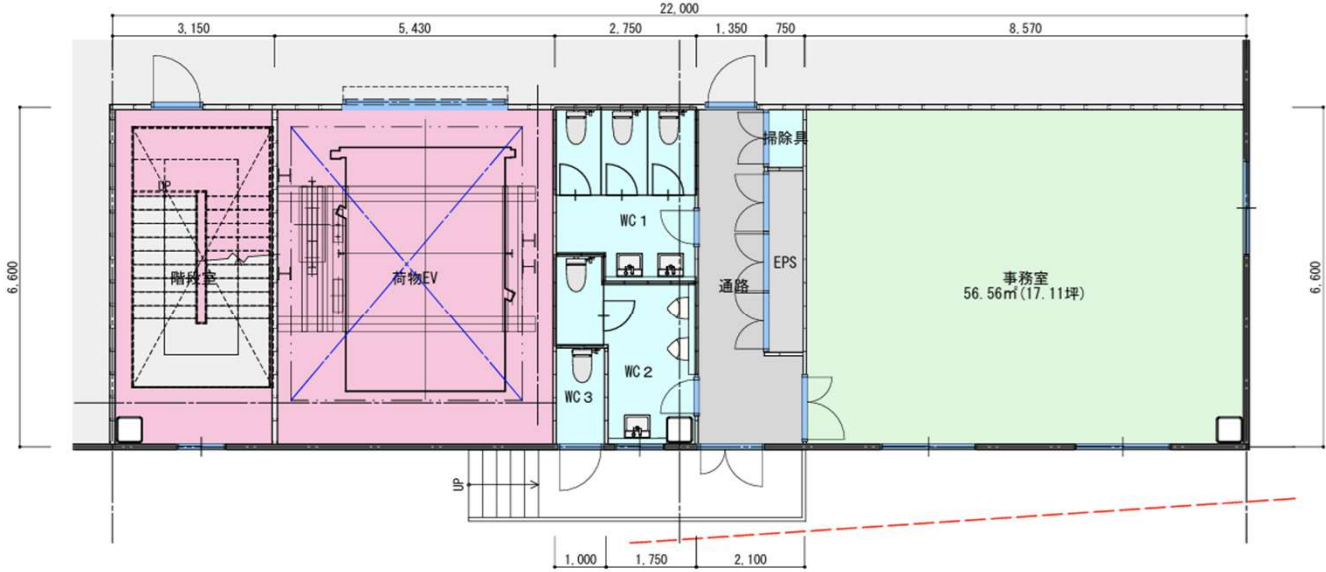
1F平面図 1/400



2F平面図 1/400

D 案

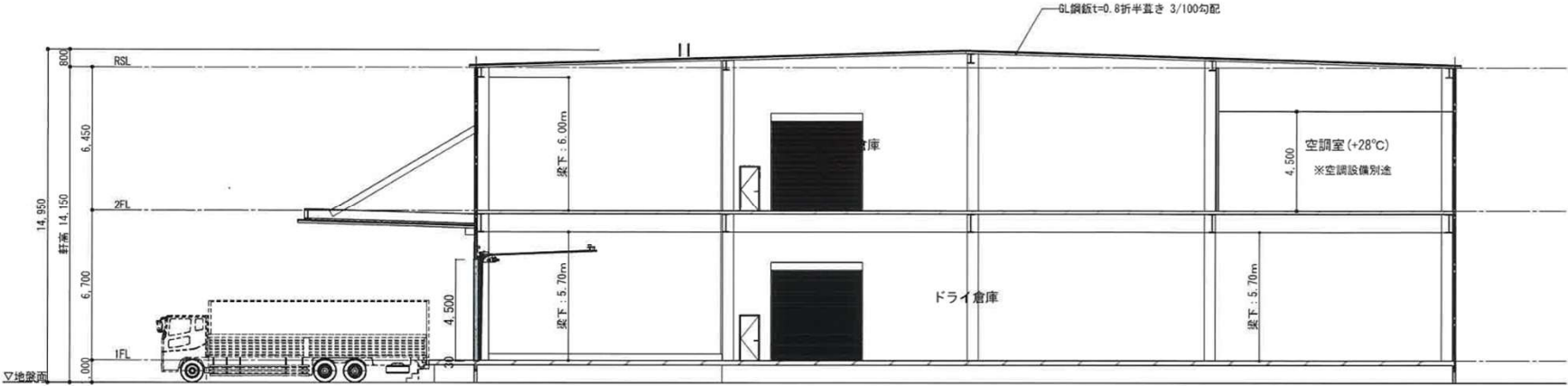
NEW BUILDING FOR ロジシア大分IC【C区画】計画		
平面図		
SCALE 1/400	DATE 2025/08/07	DRAWING NO.
DRAWN BY	担当者	<div>A-1</div>
ARCHITECTS & DESIGN OFFICE 岩橋弘幸建築設計事務所		
一級建築士 第165518号 岩橋弘幸		



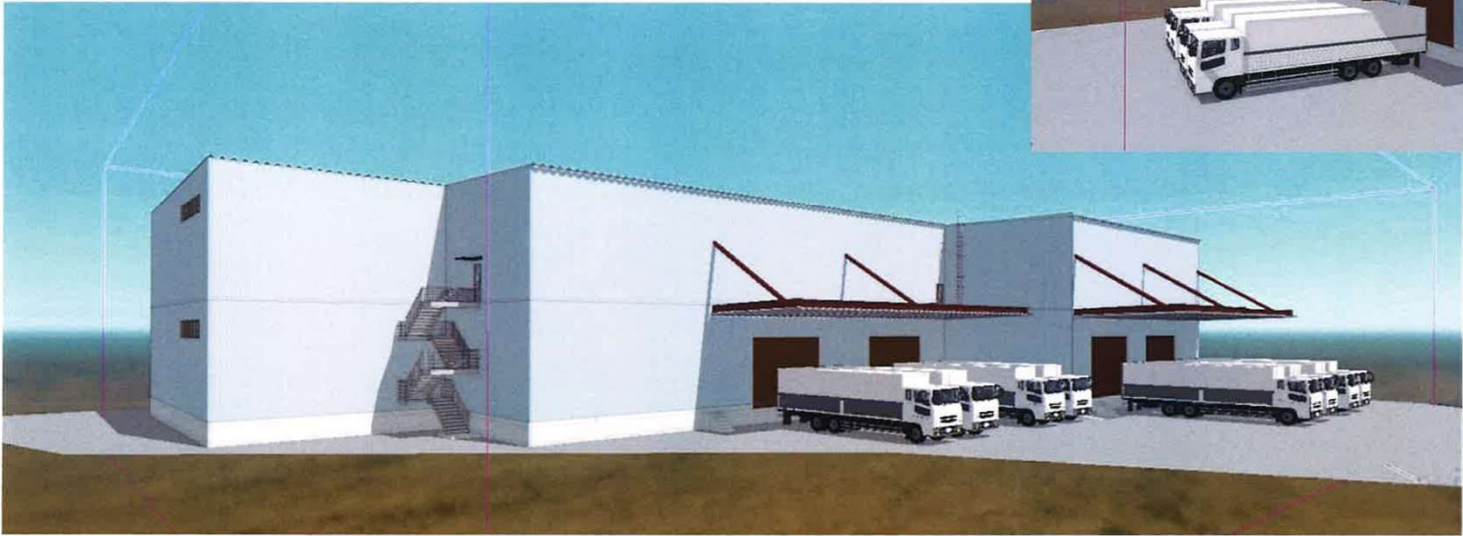
NEW BUILDING FOR ロジシア大分IC【C区画】計画		
1F平面図, 2F平面図		
SCALE 1/100	DATE 2025/08/07	DRAWING NO.
DRAWN BY	担当者	
ARCHITECTS & DESIGN OFFICE 岩橋弘幸建築設計事務所 一級建築士 第165518号 岩橋弘幸		

断面図

C案



断面図 1/200



NEW BUILDING FOR ロジシア大分IC【C区画】計画		
断面図		
SCALE 1/200	DATE 2025/06/10	DRAWING NO.
DRAWN BY	担当者	A-7

概略工程表

工事名称：大分IC物流センター A・C・D区画

工事種別	準備	準備	1ヶ月	2ヶ月	3ヶ月	4ヶ月	5ヶ月	6ヶ月	7ヶ月	8ヶ月	9ヶ月	10ヶ月	11ヶ月	12ヶ月
契約		契約												
近隣説明		近隣説明・挨拶												
確認申請	確認申請													
資材発注		鉄骨・部材発注												
本体工事(D)														
杭工事				杭工事										
基礎工事					基礎工事									
鉄骨建方							鉄骨建方							
土間コン								土間コン						
屋根・外壁									屋根・外壁					
EV・搬送機										EV・搬送				
内装工事											内装工事			
雑工事ユニット												雑工事ユニット		
外構工事			外構工事									外構工事		
検査引渡し														検査

備考：3区画同時着工若しくは、2～3ヶ月工期を調整する可能性があります。  
鋼材は、確認申請適合判定後に発注した場合の行程表と致します。

テナント様の要望により、一部冷凍冷蔵倉庫仕様となる場合には工程表の変更を行います。